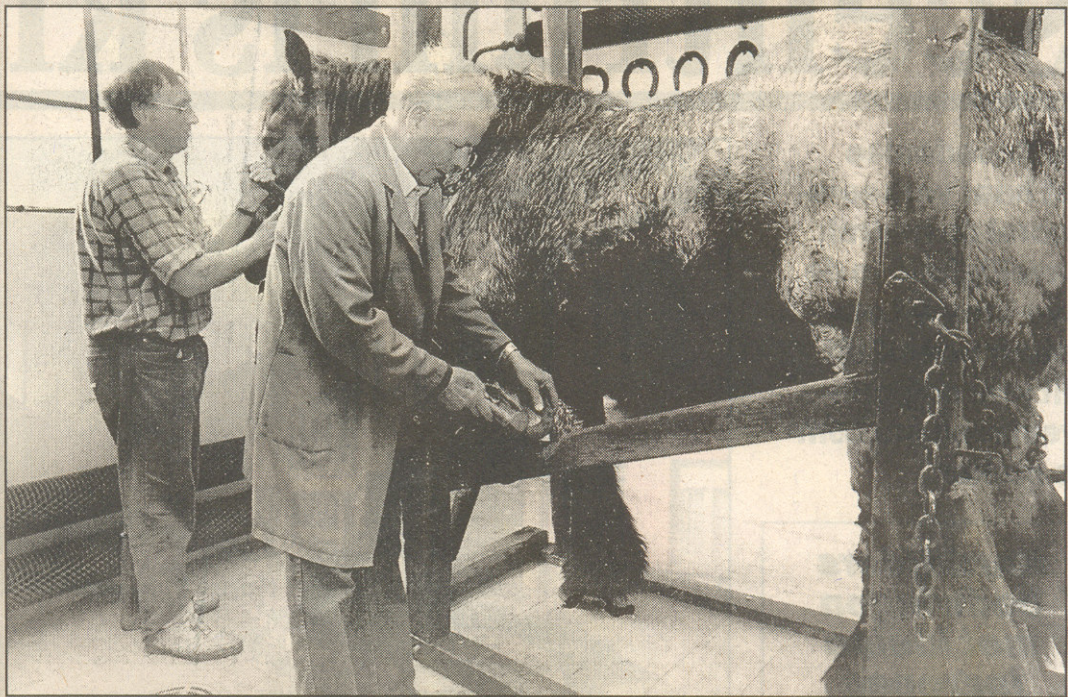


# Weer paarden beslaan in de Herisemmolen

**ALSEMBERG** — Na vijftig jaar laait het smidsevuur weer op in de Alsebergse Herisemmolen, een dynamisch ontmoetingscentrum in volle expansie. In deze gerestaureerde molen — in de vallei van de Molenbeek een zeldzame getuige van de ontwikkeling van het papier — werden tijdens de tweede wereldoorlog alle activiteiten stilgelegd in de papiermolen, de smidse en de schrijnwerkerij.

Gevolg van deze stopzetting was dat de fabriek een halve eeuw dicht bleef. Het gebouw en de machines takelden af, maar de hoop om de Herisemmolen weer als een bruisend centrum te laten herleven bleef. Twee jaar geleden was de tweede restauratiefase afgerond en de Herisemmolen opende zijn deuren voor het publiek. Het papier werd opnieuw geschept volgens de aloude technieken. Om het hand-



De boeren kunnen hun paarden laten beslaan in de smidse van de Herisemmolen. Foto SMH

geschepte papier op een creatieve manier te verwerken opende de Herisemmolen ook een knutselatelier. En nu is ook de smidse operationeel.

Myriam Winderickx: «De smidse heeft hier altijd bestaan, de herstellingen werden hier ter plaatse uitgevoerd en de paarden van de fabriek werden hier beslagen.» Alle materiaal, zoals de authentieke blaasbalg, en grondstoffen voor de smidse waren hier aanwezig. Het leder van de blaasbalg werd een paar weken in een oliebad gelegd om weer soepel te worden. Hij werkt nu terug zoals vroeger.

Myriam Winderickx: «Wij beperken ons niet alleen tot het folkloristisch aspect. Het ligt echt in de bedoeling dat landbouwers en andere paardenbezitters met hun dieren naar hier komen om ze te laten onderhouden en beslagen.

Onze smid Rudy Devilé uit Dworp zal er voor zorgen dat zij vooral tijdens het weekend

nieuwe hoefijzers zullen aangepast krijgen». Uiteraard wordt deze smidse opgenomen in het aanbod van de Herisemmolen. Wat de groepsbezoeken betreft zit maart al eivol en

voor later zijn er ook al veel boekingen.

In een volgende fase wordt de voormalige schrijnwerkerij gerestaureerd. Hier komt er dan een bezoekershuis met ook enkele kamers en studio's. Dan zal de mogelijkheid bestaan om hier bijvoorbeeld een heel «papierweekend» mee te maken. Nieuw is ook de taverne De Smidse. Hier krijgen de bezoekers de gelegenheid te blijven napraten. Volgens Myriam Winderickx mag het sociaal aspect hiervan zeker niet onderschat worden. De taverne kadert ook in het sociaal tewerkstellingsplan.

HUGO DEVILLE

**Na een halve eeuw laait smidsevuur weer op**